

Richten Sie Ihr Airthings-Gerät in 3 einfachen Schritten ein:

1. Downloaden Sie die Airthings Wave App verfügbar für iOS und Android
2. Erstellen Sie ein Benutzerkonto und geben Sie Ihren Namen, Ihre E-Mailadresse und Ihren Standort an*
3. Befolgen Sie die Anweisungen der App, um Ihr Gerät zu verbinden

*Wir verschlüsseln Ihre Informationen und speichern diese sicher in der Airthings Cloud. Die Angabe Ihres Standorts ist freiwillig. Wenn Sie Ihre Radonwerte teilen hilft uns diese Information jedoch regionale Radonschwankungen zu erkennen und somit letztlich Leben zu retten.

Sie erreichen Airthings auf vielen Wegen



Online

Besuchen Sie unsere Seite mit häufig gestellten Fragen oder kontaktieren Sie uns über unser Kontaktformular

support.airthings.com



Per E-Mail

Schicken Sie direkt eine E-Mail an unseren Kundenservice

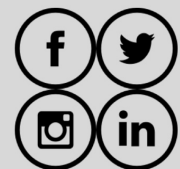
support@airthings.com



Telefonisch

Englischsprachiger Kundenservice:
US +1 (866) 254-2221
CA +1 (866) 222-2117
Norway +47 21 40 37 62
Weltweit +44 808 169 5752

Erreichbar Montag-Freitag
7:00-1:00am Mitteleuropäische Zeit



Über Soziale Medien

Schreiben Sie uns auf Facebook, Twitter, Instagram oder LinkedIn!

- Airthings
- Airthingsglobal
- Airthings
- Airthings

Haben Sie eine Frage oder eine Anmerkung, auf die wir hier nicht eingehen? Schreiben Sie uns!

support.airthings.com

Herzlichen Glückwunsch, dass Sie diesen wichtigen Schritt in Richtung eines gesünderen Lebens gemacht haben.

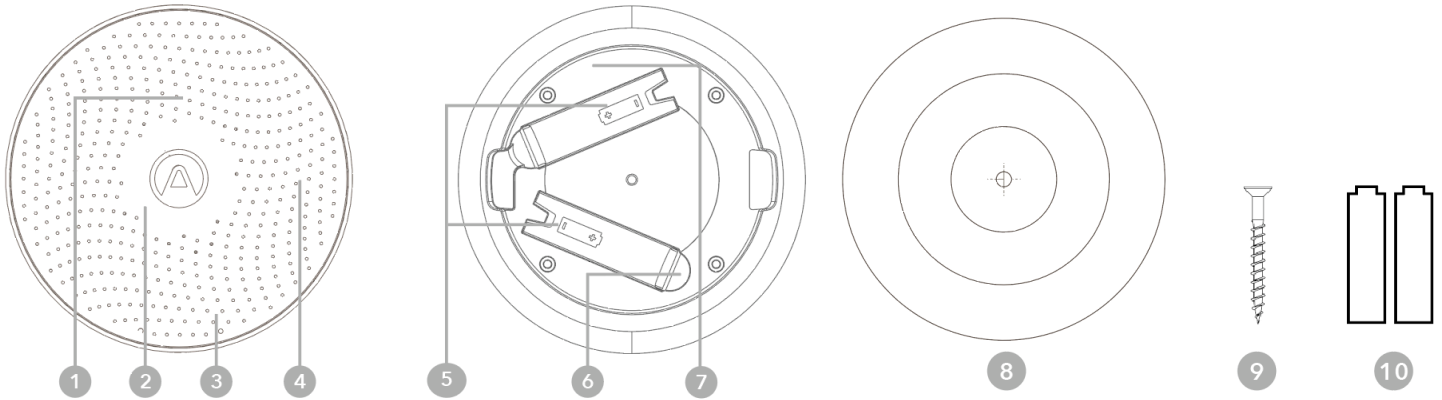
Indem Sie Ihre die Radonkonzentration beobachten, können Sie in den Räumen, in denen Sie viel Zeit verbringen, gesündere Entscheidungen treffen. Indem Sie einer niedrigeren Radonkonzentration ausgesetzt sind, reduzieren Sie das Risiko an Lungenkrebs zu erkranken.

Airthings Wave bietet Ihnen direkt auf Ihrem Smartphone oder über das Airthings Dashboard ausführliche Informationen über Radon, Temperatur und Luftfeuchtigkeit. Alternativ können Sie ganz einfach vor dem Gerät winken, um sich die aktuelle Radonkonzentration visualisieren zu lassen.

Bessere Luft. Besseres Leben.

Ihr Team von Airthings

Eigenschaften und Inhalt



1. Betriebsanzeige
2. LED-Ring
3. Bewegungssensor
4. Lufteinlass
5. Batteriefach
6. Batterieschutzstreifen
7. Individuelle Seriennummer
8. Montagehalterung
9. Schraube
10. 2 AA-Batterien (enthalten)

Betriebsanzeige

Die Anzeige blinkt alle 20 Sekunden

Grün: Akkustand okay

Blau: Bluetooth-Verbindung aktiv

Rot: Batterien austauschen

LED-Ring

Optische Anzeige Ihrer Innenraumluftqualität.



Grün: Gut

Gelb: Warnung

Rot: Gefahr

(Gehen Sie auf airthings.com/mylevels, um weitere Informationen über Ihre Innenraumluftqualität zu erhalten)

Lufteinlass

Hier gelangt die Luft in das Innere des Geräts.

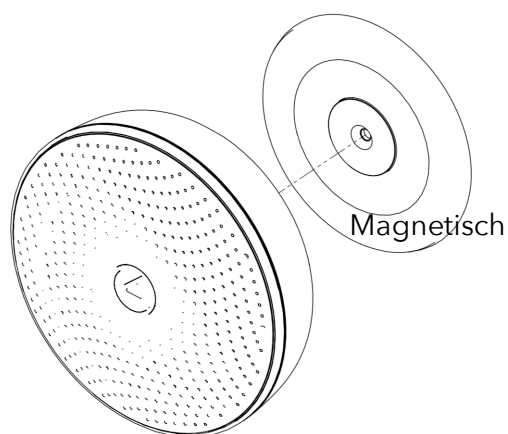
Alarmton

Das Gerät gibt einen Alarmton ab, wenn die Luftqualitätswerte einen empfohlenen Grenzwert übersteigen. Wenn ein Alarmton ertönt, winken Sie einfach vor dem Gerät, um den Alarm auszuschalten.

Bewegungssensor

Winken Sie einfach vor dem Gerät, um den LED-Ring zu aktivieren.

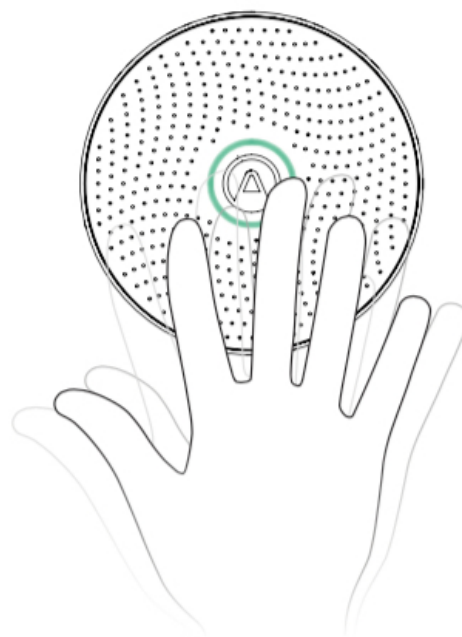
Leicht zu montieren



Befestigen Sie die Montagehalterung an der Decke oder der Wand. Bitte verwenden Sie hierzu eine geeignete Schraube. Die im Lieferumfang enthaltene Schraube eignet sich für Holz- oder Trockenwände. Platzieren Sie die Halterung nicht in der Nähe von Lüftungen oder Fenstern. Halten Sie bitte einen Abstand von 1 Meter / 3 Fuß ein.

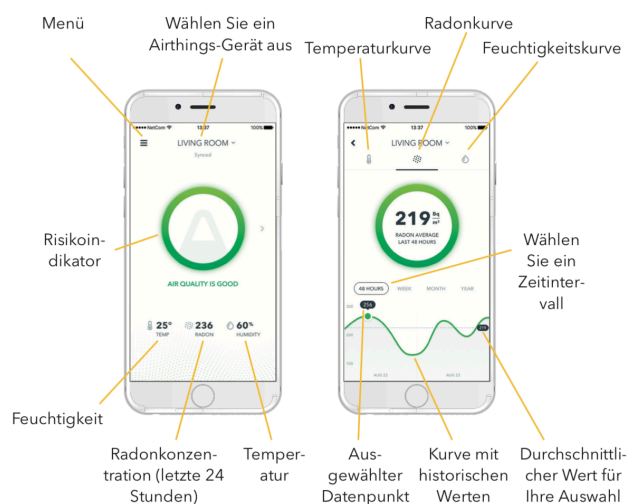
Dank des eingebauten Magneten können Sie das Gerät einfach an der montierten Halterung befestigen. Drehen Sie das Gerät anschließend in die gewünschte Position.

Täglicher Gebrauch



Winken Sie vor dem Gerät, um sich den aktuellen Radonwert visualisieren zu lassen. Um einen Durchschnittswert der Radonkonzentration zu erhalten, lassen Sie das Gerät 1 Woche kontinuierliche Messungen durchführen.

Bedienung der App



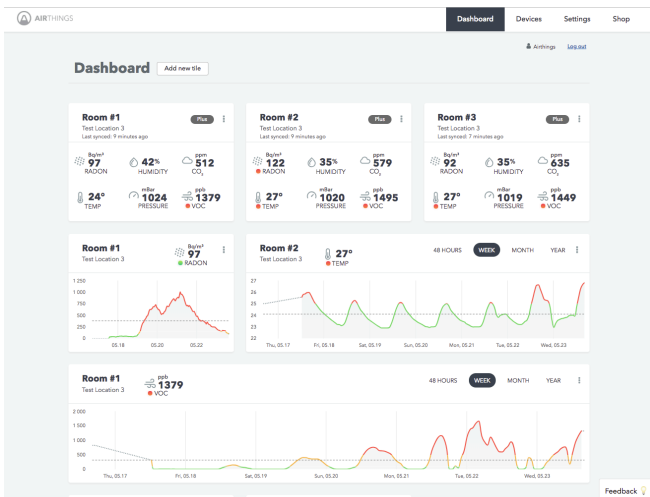
Bitte stellen Sie sicher, dass auf Ihrem Smartphone die Bluetooth-Funktion aktiviert und die App im Hintergrund aktiv ist. Stets, wenn Sie sich in Bluetooth-Reichweite des Geräts aufhalten, werden automatisch die neuesten Ergebnisse heruntergeladen.

Sollten Sie irgendwelche Maßnahmen ergreifen müssen, werden Sie über die App benachrichtigt.

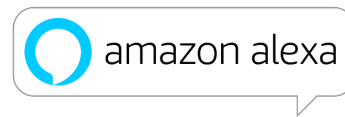
*Alle Messungen können auf die in Ihrem Land gängigen Einheiten umgestellt werden.

Verknüpfungen

Airthings Wave sendet Daten an Ihr Smartphone und an das Airthings-Dashboard – eine kostenlose Online-Plattform, über die Sie einen schnellen Überblick über Ihre Daten erhalten sowie Daten von verschiedenen Airthings-Geräten anpassen und analysieren können.



Airthings Wave kann zudem mit Amazon Alexa und IFTTT verbunden werden. Wenn Sie Amazon Alexa verwenden, können Sie Ihr Gerät über die Sprachsteuerung steuern. Die Verbindung mit IFTTT erlaubt es dem Benutzer, hilfreiche bedingte Anweisungen zu erstellen oder zu verwenden, um das Gerät mit Produkten von Drittanbietern zu verknüpfen oder diese zu beobachten. Abonnieren Sie unseren Newsletter, um die neuesten Updates zu erhalten.



LED-Ring (leuchtender Kreis)

Drehend: Die Verbindung kann hergestellt werden
Blinkend: Die Verbindung wird hergestellt



Die blaue Anzeige zeigt Ihnen den Bluetooth-Status an. Wenn sich der Ring blau dreht, kann das Gerät innerhalb 1 Minute über Bluetooth verbunden werden. Klopfen Sie vorsichtig gegen das Gerät, um den Kopplungsvorgang erneut zu starten oder den Status abzufragen. Wurde Ihr Gerät bereits über Bluetooth verbunden, blinkt die Anzeige zwei Mal blau auf.

Wartet auf das erste Ergebnis



Bitte warten Sie nach der erfolgreichen Einrichtung etwa eine Stunde, bis Sie die ersten Messwerte der Radonkonzentration erhalten.

Gut
Die Luftqualität ist gut
Drehend: Softwareupdate



Ihre Radonkonzentration befindet sich oberhalb der von der EPA und WHO empfohlenen Werte. Diese liegen bei 100 Bq/m³ bzw. 2.7 pCi/L.

Warnung
Wert oberhalb des empfohlenen Levels, führen Sie weitere Messungen durch



Sinkt die Radonkonzentration auf unter 100-150 Bq/m³ oder 2,7-4 pCi/L, sind weitere Messungen erforderlich, um ein belastbares Ergebnis zu erhalten.

Gefahr
Wert oberhalb des empfohlenen Levels, ergreifen Sie Maßnahmen, um die Radonkonzentration zu senken



Die Messwerte liegen oberhalb der empfohlenen Werte. Es müssen Maßnahmen ergriffen werden, um die Radonkonzentration zu senken.

Sensorsymbole

Verunreinigungen der Innenraumluft variieren abhängig von den Bewohnern und der Belüftung sowie der Ausstattung und der Nutzung des Raums. Eine kontinuierliche Messung ist daher erforderlich, um Trends zu erkennen und die Belüftung zu optimieren, damit negative Auswirkungen auf Ihren Gesundheitszustand vermieden werden können.



Radon – Vermeiden Sie eine Belastung durch dieses radioaktive Gas, das sich in Gebäuden und Wohnungen ansammelt. Radon ist der Hauptverursacher von Lungenkrebserkrankungen bei Nichtrauchern, kann allerdings durch eine kontinuierliche Überwachung kontrolliert werden.



Feuchtigkeit – Eine zu hohe oder zu niedrige Luftfeuchtigkeit kann Allergien auslösen und Erkältung- und Grippe Symptome hervorrufen. Ist die Luftfeuchtigkeit zu hoch, kann dies zu Schimmel und Fäulnis führen. Eine zu geringe Luftfeuchtigkeit führt zu statischer Elektrizität, trockener Haut und trockenen Haaren und kann zudem die Anfälligkeit für Erkältungen erhöhen und zu Atembeschwerden führen.



Temperatur – Die Innenraumtemperatur kann sich auf Ihre Leistungsfähigkeit, Ihre Laune und Ihr Wohlbefinden auswirken. Ihr persönlicher Schlafrhythmus wird ebenfalls von der Innenraumtemperatur beeinflusst.

Farbcodierung und Maßnahmen

Sensor	Einheit		Farbe
	US	ROW	
Radon* *Bleibt die Radonkonzentration einen Monat lang im roten Bereich, wenden Sie sich an Ihre örtliche Gesundheitsbehörde	pCi/L	Bq/m ³	Bq/m³: ● <100 ● ≥100 <150 ● ≥150 pCi/L: ● <2.7 pCi/L ● ≥2.7<4 ● ≥4
Temperatur	°F	°C	Celsius: ● <18 ● ≥18 and ≤25 ● >25 Fahrenheit: ● <64 ● ≥64 and ≤77 ● >77
Feuchtigkeit	%	%	● <25 ● ≥25<30 ● ≥30<60 ● ≥60<70 ● ≥70

Fehlerbehebung

Stellen Sie zunächst sicher, dass die Software des Geräts auf dem aktuellen Stand ist.

- Klicken Sie in den Einstellungen des Geräts auf „Gerät aktualisieren“.

Ich kann mich nicht mit meinem Gerät verbinden

- Stellen Sie sicher, dass das Gerät nicht weiter als 2-5 Meter bzw. 5-15 Fuß von Ihnen entfernt ist.
- Kontrollieren Sie, ob die Bluetooth-Funktion aktiviert ist.
- Kontrollieren Sie, ob die Betriebsanzeige blinkt.

Ich muss den Alarmton ausschalten

- Öffnen Sie in der iOS-App die Einstellungen und aktualisieren Sie die Radon-Alarm-Einstellungen.
- Winken Sie vor dem Gerät, um den Alarm für 1 Monat zu deaktivieren.

Meine App wird im Hintergrundmodus nicht aktualisiert

- Öffnen Sie die Einstellungen Ihres Telefons und kontrollieren Sie, ob die Airthings Wave App im Hintergrund aktiv ist. Normalerweise finden Sie den App-Manager in Ihren Telefoneinstellungen.
- Stellen Sie sicher, dass Sie sich regelmäßig innerhalb der Bluetooth-Reichweite aufhalten.

Der LED-Ring antwortet nicht

- Kontrollieren Sie, ob die Betriebsanzeige blinkt.
- Wenn die Betriebsanzeige rot oder gar nicht blinkt, ist der Akkustand zu gering. Synchronisieren Sie zunächst Ihre Daten und tauschen Sie anschließend die Batterien aus. Wir empfehlen AA-Alkaline-Batterien (LR6).

Sollten Sie weitere Hilfe benötigen, lesen Sie unsere häufig gestellten Fragen oder kontaktieren Sie unter support.airthings.com unseren Kundenservice.

Technische Spezifikationen

Stromversorgung: 2 AA 1.5V alkaline (LR6)

3.0V nominal (2x1.5V)
3.8V maximum, 1.8V
minimum (depleted batteries)
500mA max current draw

Maße: Durchmesser: 120 mm (4.72in)
Höhe: 36 mm (1.42in)

Gewicht: 219g inkl. 2 Batterien (7.7 oz)

Betriebs- und Speicherumgebung:

Temperatur: 4 °C (39 °F) bis +40 °C (104 °F)
Relative Feuchtigkeit: < 85%

Anfängliche Genauigkeit/Präzision der Radonmessung bei 100 Bq/m³ (2.7 pCi.L):

7 Tage < 10%
2 Monate < 5%

Messbereich: 0 Bq/m³ bis 50,000 Bq/m³
(0 pCi/L bis 1350 pCi/L)

Innerhalb der ersten Woche weisen die Messergebnisse des Airthings Wave eine Standardabweichung um 10 % auf, gemessen bei 100 Bq/m³ (2,7 pCi.L). Nach einem Monat sinkt die Standardabweichung auf 5 % auf, gemessen bei 100 Bq/m³ (2,7 pCi.L). Da das Gerät Daten sammelt und vergleicht, nimmt die Genauigkeit der gesammelten Daten drastisch zu.

Alle Monitore von Airthings wurden im Vergleich zum AlphaGUARD Referenzgerät getestet - der professionellen Referenz für Radonmonitore, mit dem alle Radonmonitore getestet werden.

Sicherheit und Wartung

Airthings Wave ist ausschließlich für den Gebrauch in geschlossenen Räumen vorgesehen. Vermeiden Sie direkte Sonneneinstrahlung über einen längeren Zeitraum. Vermeiden Sie direkten Kontakt mit Wärmequellen. Damit

das Gerät einwandfrei funktioniert, stellen Sie sicher, dass dieses nur innerhalb des genannten Temperaturbereichs verwendet wird (siehe technische Angaben).

Ist das Gerät dauerhaft einer zu hohen Luftfeuchtigkeit ausgesetzt, kann dies die Sensibilität des Geräts beeinflussen oder beschädigen.

Bauen Sie das Gerät nicht auseinander. Sollte das Gerät nicht ordnungsgemäß funktionieren oder sollten Sie an einer einwandfreien Funktion zweifeln, wenden Sie sich an Ihren lokalen Händler oder besuchen Sie uns auf [Airthings.com](https://airthings.com).

Reinigen Sie das Gerät mit einem trockenen Tuch.

Achten Sie auf die Polung, wenn Sie die Batterien austauschen. Verwenden Sie AA-Alkaline-Batterien (LR6).

Schützen Sie die Batterien, indem Sie das Gerät anhand der Montagehalterung an der Rückseite des Geräts einrasten, selbst, wenn der Monitor nicht permanent montiert ist.

Entsorgung: Elektronische Geräte.

Beschränkte Haftung

Das Gerät wurde während der Produktion getestet und kalibriert. So wird gewährleistet, dass die Messgenauigkeit und die weiteren angegebenen Spezifikationen des Geräts eingehalten werden.

Wir empfehlen, dass das Gerät kontinuierlich Messungen vornimmt und die Batterien nur für einen Austausch aus dem Gerät genommen werden.

Airthings A/S haftet weder für durch eine falsche Anwendung des Geräts verursachte Schäden noch für einen Verlust der Messdaten, der durch einen fehlerhaften Umgang mit dem Gerät hervorgerufen wurde.

Allgemeine Geschäftsbedingungen

airthings.com/terms-use-privacy/

Für Informationen in anderen Sprachen sowie Antworten auf weitere Fragen gehen Sie bitte auf: support.airthings.com

Bluetooth® ist ein eingetragenes Warenzeichen der Bluetooth SIG, Inc. Jede Verwendung dieses Warenzeichens erfolgt unter der Lizenz von Airthings.

Copyright Airthings AS 2018